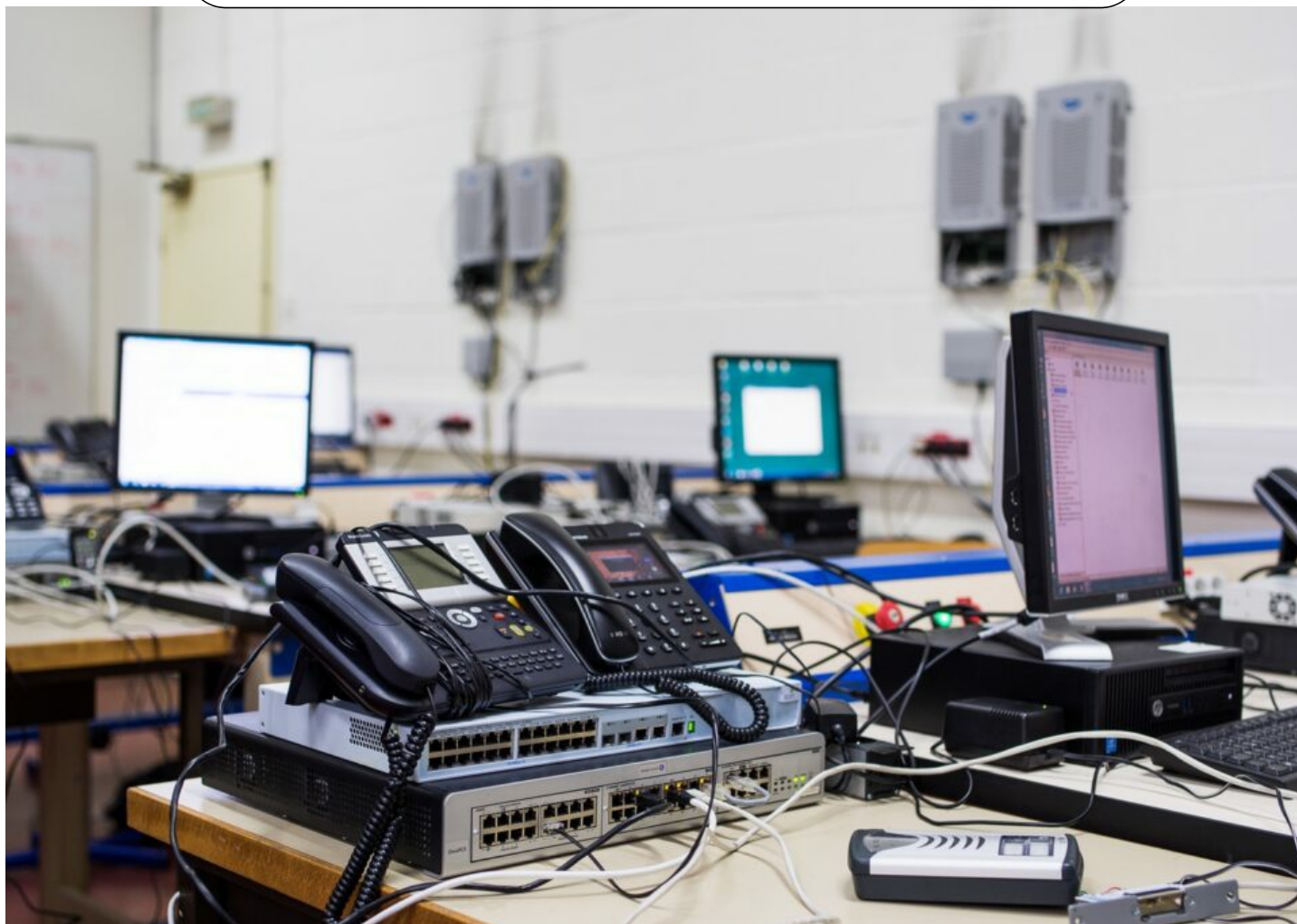


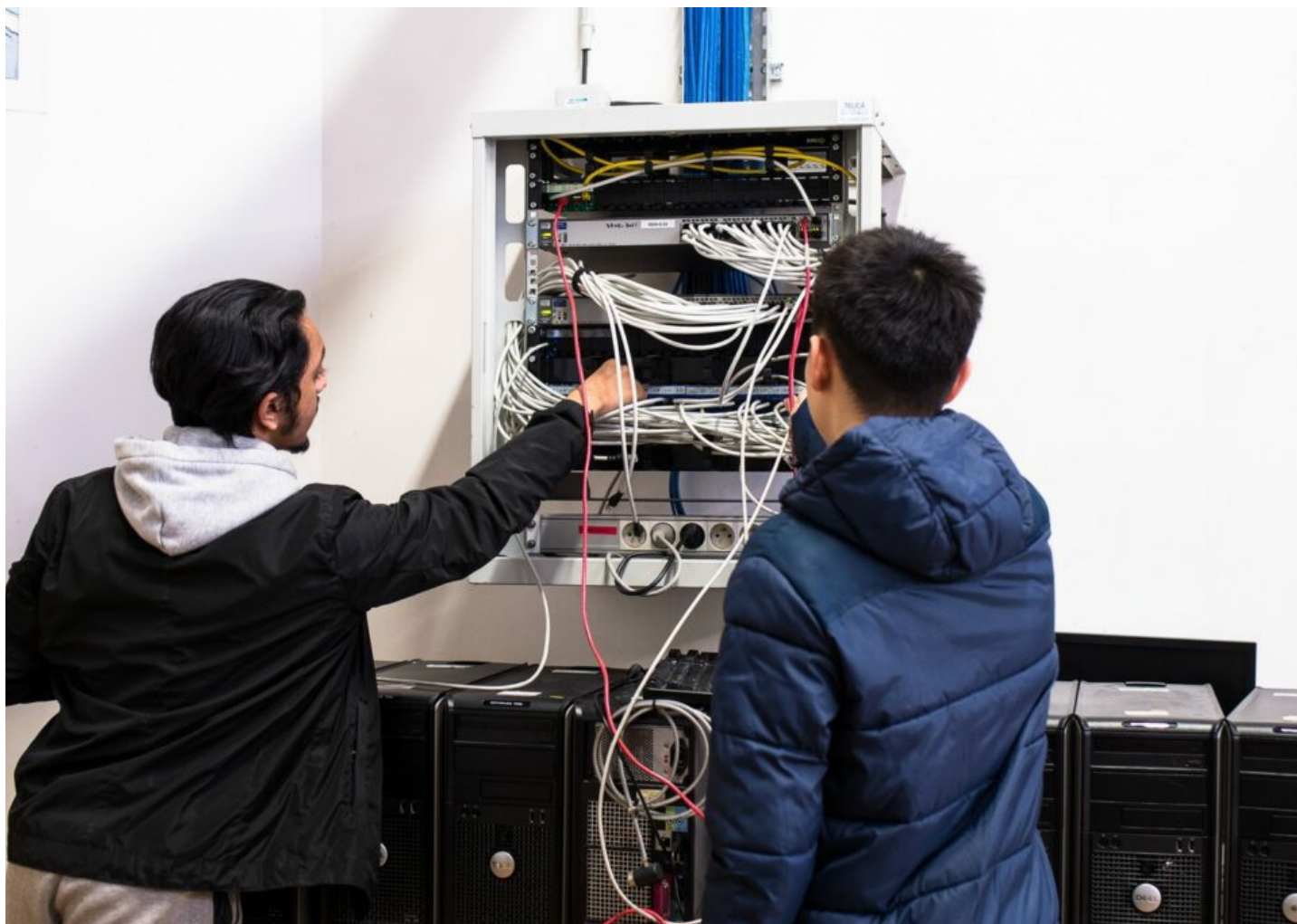
Dans le cadre de son partenariat avec le Greta GPI2D, le lycée Galilée accueille les stagiaires en formation continue sur ses plateaux techniques pour les former aux **systèmes numériques et plus particulièrement aux réseaux informatiques et systèmes communicants**. Cette filière connaît une expansion particulière avec le déploiement de la fibre optique et l'essor des nouveaux métiers du numérique.

Prochaine journée portes-ouvertes : le 11 mars 2023 !

DÉCOUVREZ NOS FORMATIONS EN ÉLECTRONIQUE/ÉLECTROTECHNIQUE



Poste de travail de chaque stagiaire composé de: téléphones (IP, numérique, DECT), un PC, un portier IP, un IPBX (auto commutateur).



Stagiaires s'exerçant sur une baie de brassage (matériel didactique utilisé dans le cadre de la partie de la formation consacrée aux réseaux informatiques).



Salle de formation du lycée dédiée au travail sur les réseaux informatiques, paramétrage, administration, maintenance (salle Baudot).